



AUTORISATIONS D'URBANISME



Quelles autorisations, pour quels travaux ?

TOIT

Tuiles (réfection de toiture) : **DP**

Auvent, préau

- < 5 m² : **aucune formalité**
- < 20 m² : **DP**
- > 20 m² : **PC**

Aménagement des combles ou tout autre aménagement en espace d'habitation

- < 5 m² : **aucune formalité** si pas de modification de l'aspect extérieur du bâti
- < 20 m² : **DP**

DP : Déclaration Préalable

PC : Permis de Construire

TERRASSE NON COUVERTE DE PLAIN PIED (BÉTON OU BOIS)

- Sans surélévation ni fondation profonde, quelle que soit la surface : **aucune formalité**
- Surélevée et/ou avec fondations profondes et/ou < 5 m² : **aucune formalité**
- Surélevée et/ou avec fondations profondes < 20 m² : **DP**
- Surélevée et/ou avec fondations profondes > 20 m² : **PC**

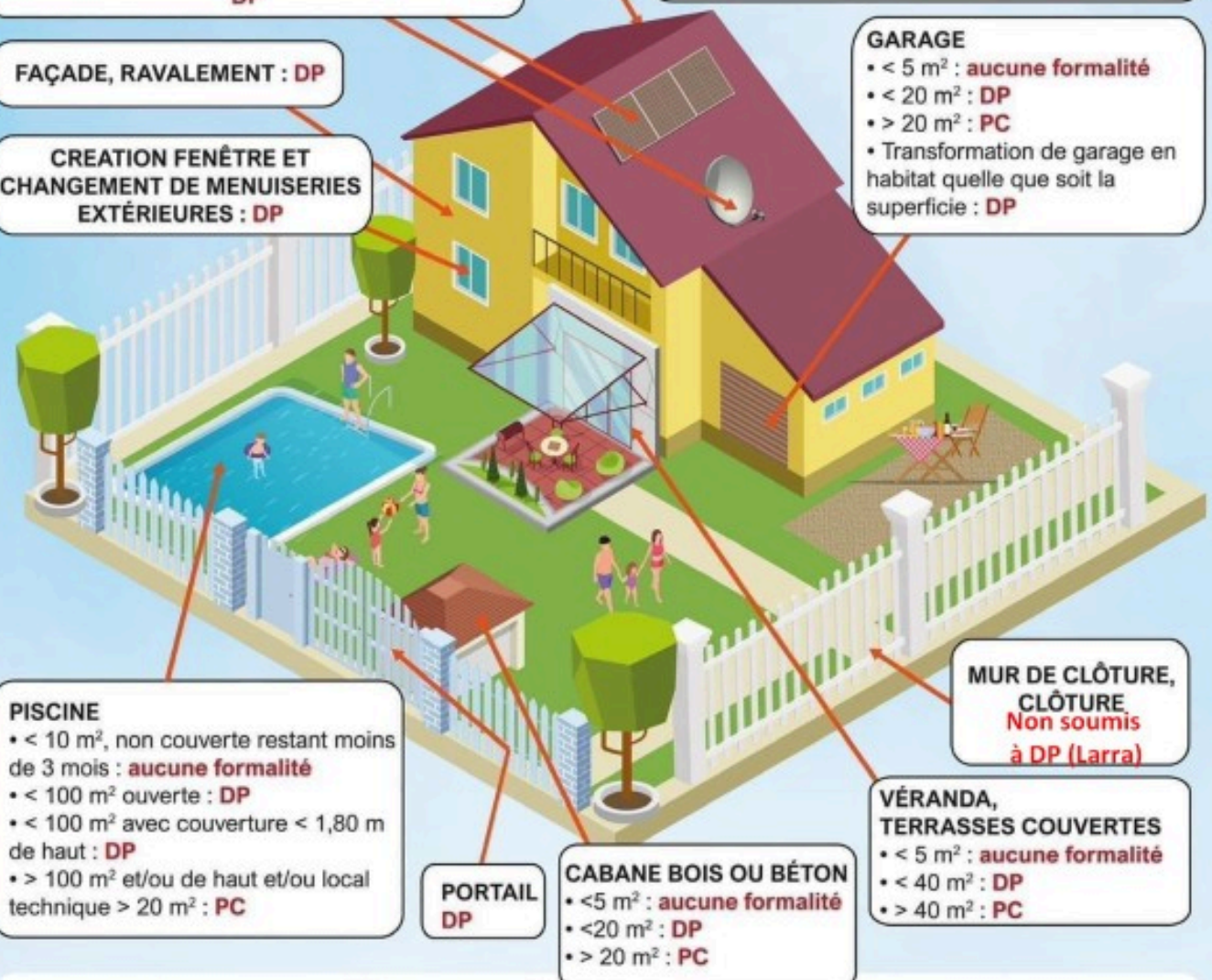
PANNEAUX SOLAIRES, PARABOLE, VELUX :
DP

FAÇADE, RAVALEMENT : **DP**

CREATION FENÊTRE ET
CHANGEMENT DE MENUISERIES
EXTÉRIURES : **DP**

GARAGE

- < 5 m² : **aucune formalité**
- < 20 m² : **DP**
- > 20 m² : **PC**
- Transformation de garage en habitat quelle que soit la superficie : **DP**



PISCINE

- < 10 m², non couverte restant moins de 3 mois : **aucune formalité**
- < 100 m² ouverte : **DP**
- < 100 m² avec couverture < 1,80 m de haut : **DP**
- > 100 m² et/ou de haut et/ou local technique > 20 m² : **PC**

MUR DE CLÔTURE,
CLÔTURE
Non soumis
à DP (Larra)

VÉRANDA, TERRASSES COUVERTES

- < 5 m² : **aucune formalité**
- < 40 m² : **DP**
- > 40 m² : **PC**

PORTAIL
DP

CABANE BOIS OU BÉTON

- < 5 m² : **aucune formalité**
- < 20 m² : **DP**
- > 20 m² : **PC**

DANS LE CADRE D'UN PERMIS DE CONSTRUIRE :

- Pour une construction neuve : vous avez l'obligation de recourir à un architecte si la surface de plancher dépasse 150 m².
- Pour une extension supérieure à 20 m² il en est de même, si la surface de plancher ajoutée à celle de l'existant fait dépasser les 150 m².

Attention : il existe des cas particuliers où le recours à l'architecte est toujours obligatoire.